

# 画像加工ソフト GIMP



# 目次

1	GIMP の基本.....	3
1.1	GIMP 概要.....	3
1.2	GIMP の起動・終了.....	3
1.3	GIMP の画面構成.....	4
1.4	画像を開く.....	5
1.5	画像ウィンドウ.....	6
1.6	画像を閉じる.....	7
1.7	表示サイズの変更.....	7
1.8	表示位置を変更.....	8
1.9	新しいファイルを作成する.....	9
1.10	作業を元に戻す／やり直す.....	10
1.11	ファイルを保存する.....	11
1.12	ファイルを閉じる.....	12
2	ツールボックス.....	13
2.1	ツールボックス概要.....	13
2.2	ツール基本操作.....	14
3	レイヤーの基礎.....	22
3.1	レイヤー概要.....	22
3.2	レイヤーパネル.....	22
3.3	レイヤーの基本操作.....	23
4	写真補正.....	32
4.1	写真補正の概要.....	32
4.2	写真補正.....	32
5	素材作成.....	40
5.1	ボタン.....	40
5.2	バナー.....	47

# 1 GIMP の基本

## 1.1 GIMP 概要

GIMP は、デジカメで撮影した写真や、スキャンした画像であるビットマップ画像を加工したり、作成したりすることができるグラフィックソフトです。GIMP は無料ソフトであるため、誰でも自由に使用することができます。

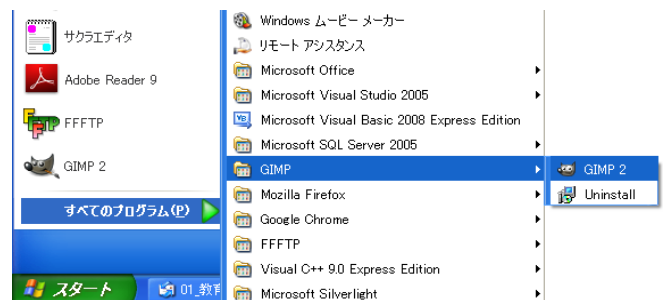
無料ソフトといっても、グラフィックソフトで有名なアドビ社が出しているフォトショップに負けにくいほどの性能を持っています。GIMP では、画像補正・画像合成・デジタル加工（エフェクト/フィルター）・イラスト作成など様々なことができます。

## 1.2 GIMP の起動・終了

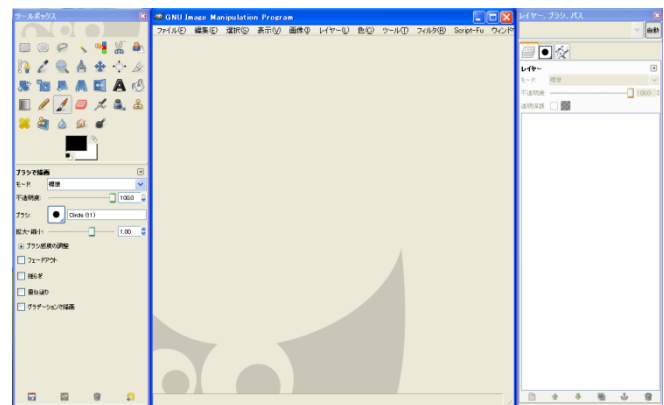
GIMP の起動は、他のソフトと同じです。

■GIMP を起動しましょう。

- ① 《スタート》 ボタンをクリックします。
- ② 《すべてのプログラム》 をクリックします。
- ③ 《GIMP》 をクリックします。
- ④ 《GIMP2》 をクリックします。



GIMP が起動されます。

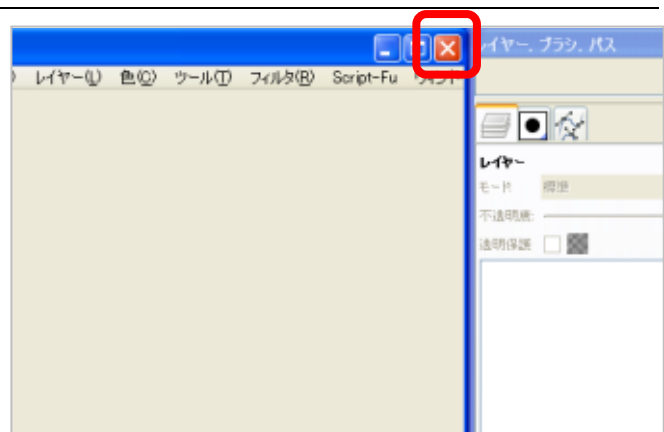


■GIMP を終了しましょう。

- ① 「GNU Image Manipulation Program」 画面の《閉じる》ボタンをクリックします。

GIMP が終了します。

※次の操作の為に、GIMP を起動しておきましょう。



- ⑰ マウスがバケツマークのポインタになっていることを確認し、  
選択範囲上をクリックします。

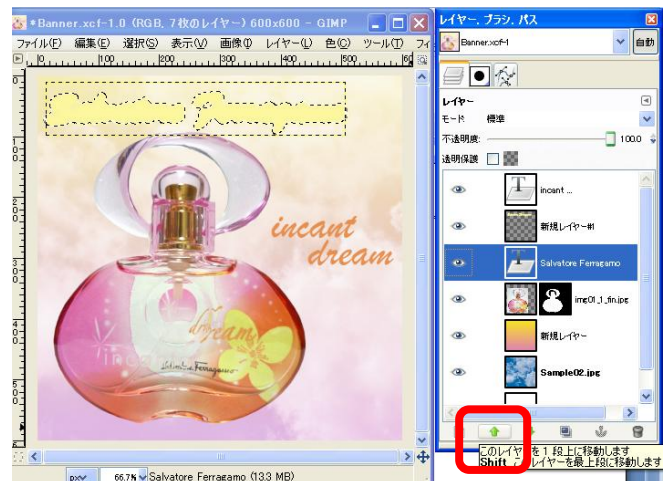
選択範囲に描画色で色が塗られます。



レイヤーの順番を入れ替えます。

- ⑱ ブランド名のレイヤーを選択します。  
⑲ レイヤーパネルの《このレイヤーを1段上に移動します》をク  
リックします。

文字の周りに光彩が設定された状態になります。



同様に商品名にも光彩を設定しましょう。



画像加工ソフト GIMP

2011年9月26日

初版発行

著作/制作

情報技術学院

発行所

エフシーエス

F C S 出版 (富士コンピュータ販売株式会社)

〒675-0031 兵庫県加古川市加古川町北在家 2723

URL : <http://www.fujicomp.co.jp/>

定価：本体 1,000 円(税込)

画像加工ソフト  
**GIMP**

